

Első kapcsolat a Bluetooth-hoz

1. Kapcsolja be a hangszugárzót.
2. Válassza ki a BT bemenetet a távirányítón.
3. Keresse meg a BT eszközt az okostelefonján.
4. Válassza ki az SA air 1 vagy SA air 9 készüléket.
5. Egy üdvözlő hangot fog hallani.
6. A hangszugárzó csatlakoztatva van.

Air





Üdvözljük

Köszönjük, hogy az SA-t választotta. A System Audionál azt szeretnénk, hogy az embereket lenyűgöző audioélményekkel izgalomba hozzuk. Ahhoz, hogy a legtöbbet hozhassa ki új hangszugárzóiból, azt ajánljuk, hogy figyelmesen olvassa el ezt az útmutatót, a csatlakoztatás előtt. Ha bármilyen kérdése van, forduljon hozzánk bizalommal.

Miért különleges az Air

Szeretjük a zenét, ezért különös hangsúlyt fektetünk a hangzásra. Az Air hangszugárzókat fából építjük, a meghajtóegységek pedig egyedi tervezésűek, hogy a hangzás a lehető legélethűbb legyen. Az Air technológia nagy teljesítményű digitális erősítőkből áll, beépített 32 bites lebegőpontos processzorokkal, amelyek nagy felbontásban és veszteségmentesen szolgáltatnak kiváló minőségű hangot. Mindez egyedülálló ebben a kategóriában a hangszugárzók között.

Ole Witthøft, alapító

A dobozban

SA air 1

- 1 x SA air 1
- 2 x különböző előlap
- 1 x Fehér hálózati kábel (1.8m)
- 1 x Távvezérlő
- 2 x Elem
- 4 x Gumiláb

SA air 9

- 2 x SA air 9
- 2 x előlap
- 1 x Fehér hálózati kábel (1.8m)
- 1 x Fehér összekötő kábel (5.5m)
- 1 x Távvezérlő
- 2 x Elem
- 4 x Gumiláb

Jó ha tudja az új hangszugárzókról

Garancia

A System Audio A/S 2 év garanciát vállal a gyártási hibákra és 7 év garanciát a meghajtóegységekre a következő címen történő regisztrációval
www.system-audio.com

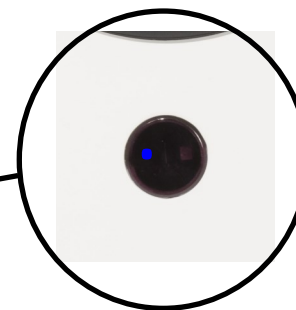
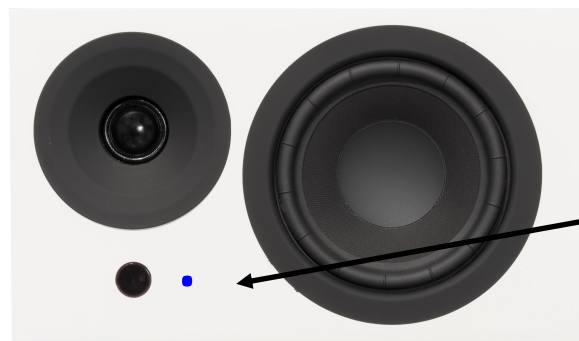
A garancia nem terjed ki a visszaélésekre vagy az elektronikus áramkörökre. A javításokat és a szervizelést a kereskedő vagy a csatlakozott szervizműhelyek végzik. A konstrukció bármilyen módosítása esetében a garancia érvényét veszti.

Az új hangszugárzó bejáratása

A hangszugárzónak 10 órás beégetési időre van szüksége, és néhány napig zenét kell játszania, hogy a hangzás megfelelő legyen:

Megjegyzés:

- * Töltsön időt a hangszugárzó elhelyezésével kísérletezve.
- * Soha ne emelje fel a hangerőt olyan szintre, ahol a hangzás már nem tiszta.
- * A legjobb hangzás érdekében távolítsa el az előlapokat.



Bekapcsolva vagy készenlétben?

Piros fény: Készenlét

Kék fény: A hangszugárzó bekapcsolt állapotban van.

Villogó kék fény: Bluetooth kapcsolat keresése

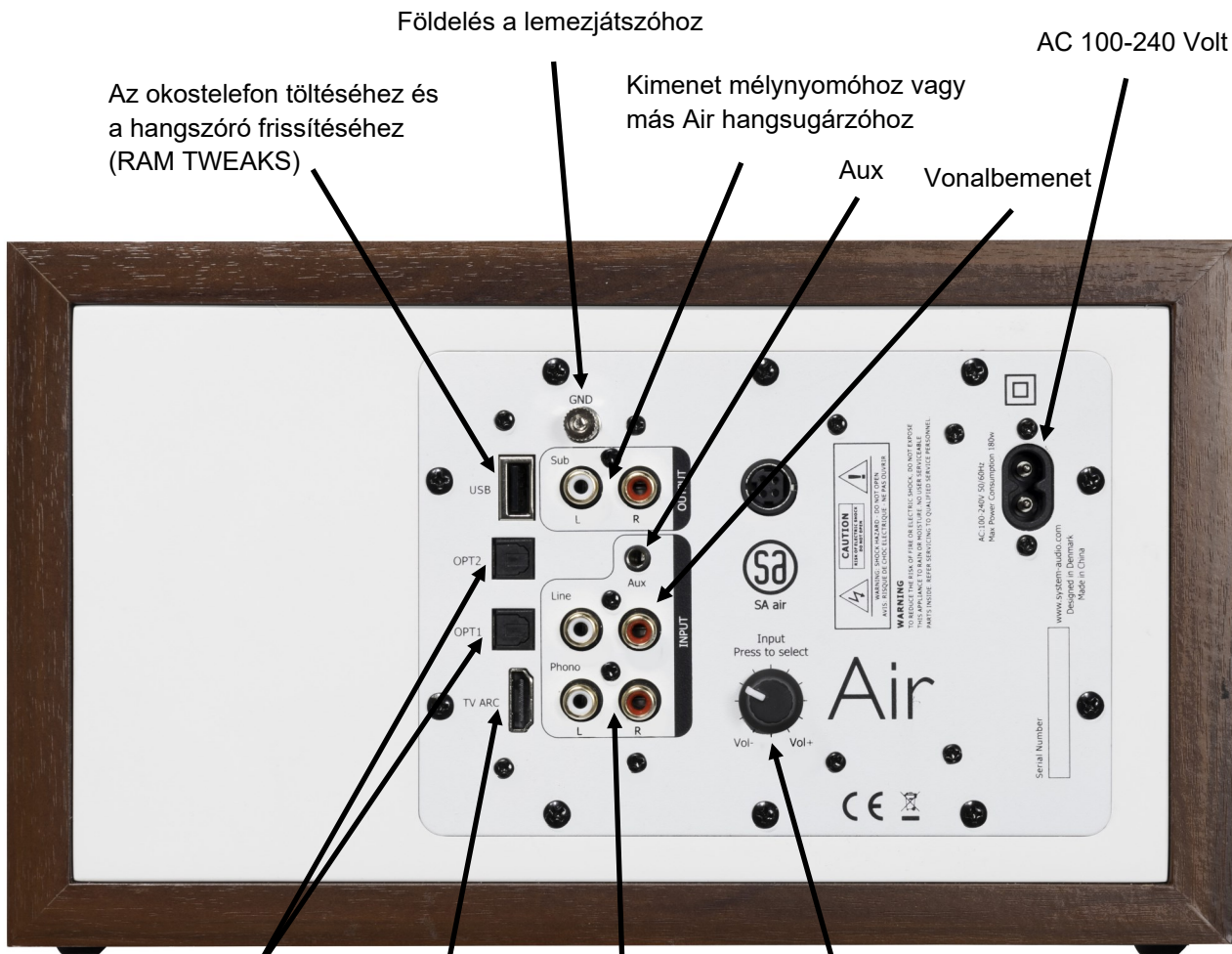
Folyamatos kék fény: Bluetooth csatlakoztatva.

Fehér fény: A hangszugárzó a Bluetooth-on kívül más bemenetet használ.

Automatikus érzékelés

Ha az SA air kikapcsolt bemeneten (beleértve a Bluetooth-t is) jelet érzékel, akkor automatikusan bekapcsol, és átvált a megfelelő bemenetre.

SA air 1



Földelés a lemezjátszóhoz

AC 100-240 Volt

Az okostelefon töltéséhez és a hangszóró frissítéséhez (RAM TWEAKS)

Kimenet mélynyomóhoz vagy más Air hangszugárzóhoz

Aux

Vonalbemenet

Bemenet lemezjátszóhoz (RIAA)

TV, CD, Blu-Ray vagy játékkonzol csatlakoztatása. Válassza az optikai bemeneteket a digitális médiából származó tiszta hangzáshoz.

Csatlakoztassa a HDMI-kábelt a TV-ből

Három funkcióval rendelkező gomb

Forgatás. Növeli vagy csökkenti a hangerősséget.
Rövid kattintás. Váltás a bemenetek között.
Hosszú kattintás. A hangszugárzó bekapcsolása vagy készenléti állapotba kapcsolása.

Be / Ki

Némítás

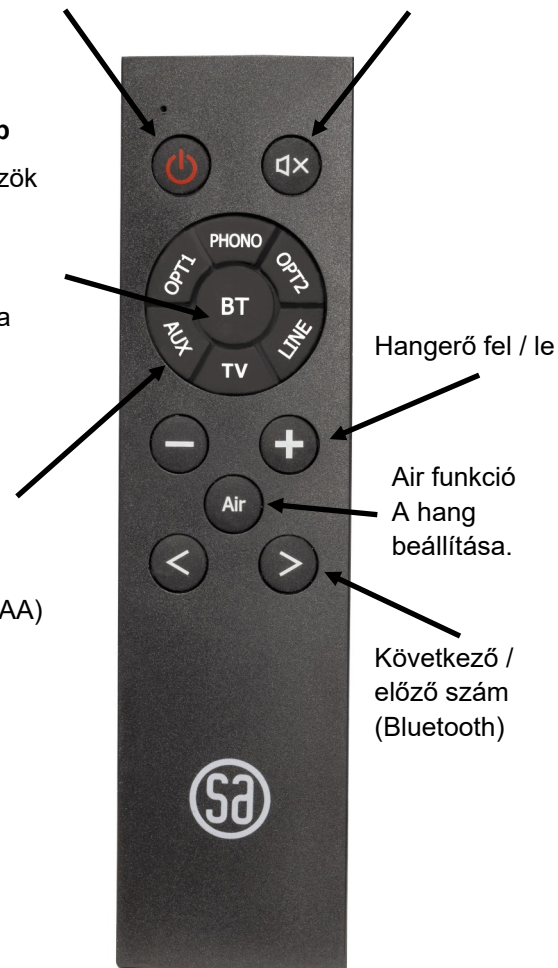
Bluetooth gomb

Bluetooth eszközök kereséséhez aktiválja.

Hosszan nyomva tartva = eszköz lekapcsolása

Bemenetek

Optikai 1
Optikai 2
Lemezjátszó (RIAA)
TV
Vonalszintű
Aux



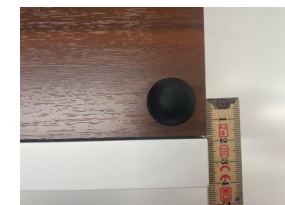
Hangerő fel / le

Air funkció
A hang beállítása.

Következő / előző szám (Bluetooth)

A gumiláb elhelyezése

1.5 cm az oldalaktól
1.5 cm hátulról
4.0 cm előlről



SA air 9



Lyukak a W.5 falikonzolhoz

Csatlakoztassa a HDMI-kábelt a TV-ből

Input for turntable (RIAA)

Három funkcióval rendelkező gomb

Forgatás. Növeli vagy csökkenti a hangerősséget.
Rövid kattintás. Váltás a bemenetek között.
Hosszú kattintás. A hangszugárzó bekapcsolása vagy készenléti állapotba kapcsolása.



TV, CD, Blu-Ray vagy játékkonzol csatlakoztatása. Válassza az optikai bemeneteket a digitális médiából származó tiszta hangzashoz.

Az okostelefon töltéséhez és a hangszóró frissítéséhez (RAM TWEAKS)

Földelés a lemezjátszóhoz

Kimenet mélynyomóhoz vagy más Air hangszugárzóhoz

Aux

Vonalbemenet

AC 100-240 Volt

Be / Ki

Némítás

Bluetooth gomb

Bluetooth eszközök kereséséhez aktiválja.

Hosszan nyomva tartva = eszköz lekapcsolása

Bemenetek

Optikai 1
Optikai 2
Lemezjátszó (RIAA)
TV
Vonalszintű
Aux



Hangerő fel / le

Air funkció
A hang beállítása

Következő / előző szám (Bluetooth)